

**OEKO
TEX®**

**STANDARD
100**

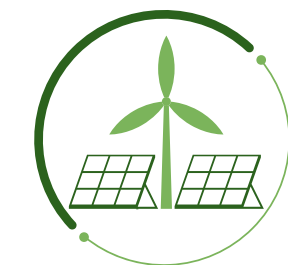
UNA EMPRESA
CADA VEZ MÁS 
SOSTENIBLE



Tratamiento del 100%
del agua residual



Recuperación
de solventes



Inversión en
energías limpias



COMPROMETIDOS CON EL
MEDIO AMBIENTE

En Simil Cuero Plymouth, un negocio familiar fundado en 1964, siempre nos hemos preocupado por **NUESTRO PLANETA, NUESTRO ENTORNO Y NUESTRO PERSONAL.**

Desde que construimos **NUESTRA PLANTA DE TRATAMIENTO DE AGUA** hace más de dos décadas, nuestros esfuerzos se han volcado hacia el logro de una operación cada vez más sostenible.

C E R O
DESPERDICIO DE
AGUA

- Tratamos el 100% del agua residual en nuestra planta en Tizayuca, Hidalgo.
- El 70% del agua tratada se reutiliza en nuestra planta para procesos de producción. El resto se usa para riego e instalaciones sanitarias.

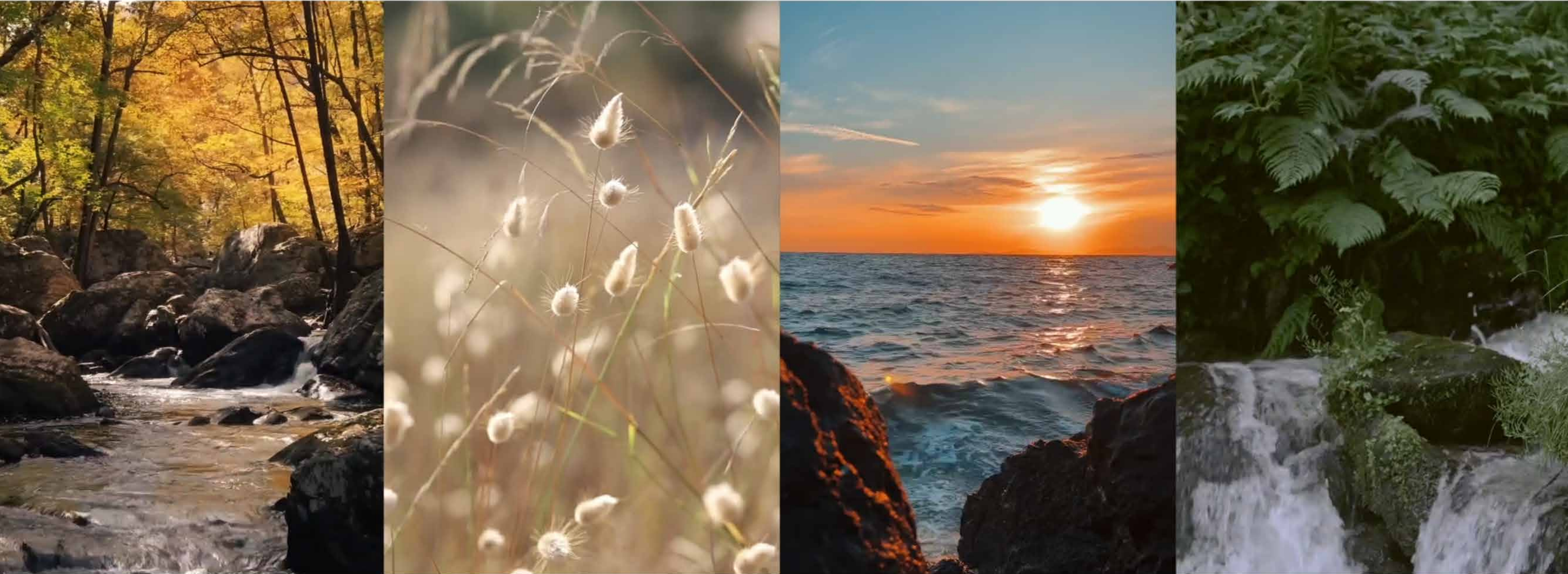


Tratamiento del **100%**
del agua residual



Recuperación de los **SOLVENTES**

- **Reprocesamos los solventes** utilizados en la producción de todos **los coagulados.**



Desde **2019**, iniciamos la transición al uso de **Energías Limpias.**


**NUESTROS TEXTILES DE POLIÉSTER Y ALGODÓN
TIENEN CERTIFICACIÓN STANDARD 100 DE OEKO-TEX.**

**OEKO
TEX®**

**STANDARD
100**

1  **BOTELLAS PET
RECICLADAS**

2  **SELECCIÓN
Y TRITURADO**

3  **FIBRAS
RECICLADAS**

4  **NON-WOVEN
FIBRAS DE POLIÉSTER
RECICLADO**

El 100% del NON-WOVEN que fabricamos está hecho de FIBRAS DE POLIÉSTER RECICLADO.



PASOS FIRMES HACÍA

LA ECONOMÍA CIRCULAR

La mayor parte de los residuos de PVC de nuestra operación se **recuperan y reciclan**, más de tres toneladas al mes se **reutilizan** para la fabricación de:

tacones, suelas, juguetes, trapeadores y bombas de baño, entre otros usos.



Cada mes, **Reciclamos al menos 10 toneladas de espuma de PVC**, que se reutiliza para relleno de sillones.

OPERACIÓN LIBRE
**DE METALES
PESADOS**

Preocupados por la salud del planeta y de quienes habitamos en él, nuestra operación es **100% LIBRE DE METALES PESADOS**, de acuerdo a los lineamientos de la **norma REACH**.





OPERACIÓN LIBRE DE FTALATOS

Los ftalatos son sustancias químicas presentes en una gran variedad de productos de consumo habitual. Son uno de los contaminantes más frecuentes en los hogares, y diversos estudios han comprobado que también se encuentran en el organismo.

En **Simil Cuero Plymouth**, los hemos erradicado al **100%** de nuestra producción, en consonancia con la **norma REACH**.

SP | SIMIL CUERO
BYMOUTH

RECCOS

NUESTRA LÍNEA ECOLÓGICA

RECOS

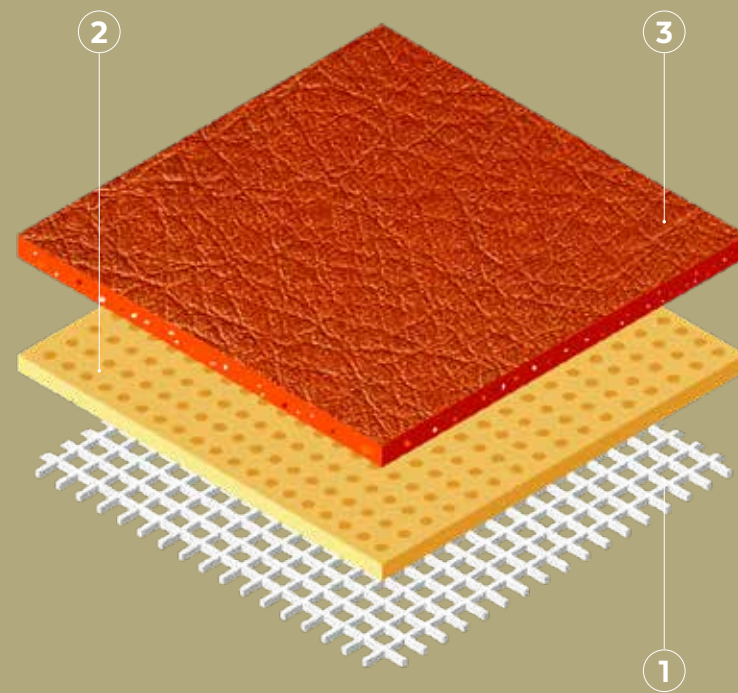
LA PRIMERA PIEL SINTÉTICA ECOLÓGICA ÚNICA EN SU TIPO
HECHA EN MÉXICO.

¿CÓMO SE HACE?

RECOS

SOPORTE TEJIDO PLANO

1. **TEJIDO PLANO**
Hilos de algodón y poliéster reciclados
2. **COAGULADO**
3. **RECUBRIMIENTO /ACABADO**



8.2 botellas de PET
de 600ml (metro lineal)

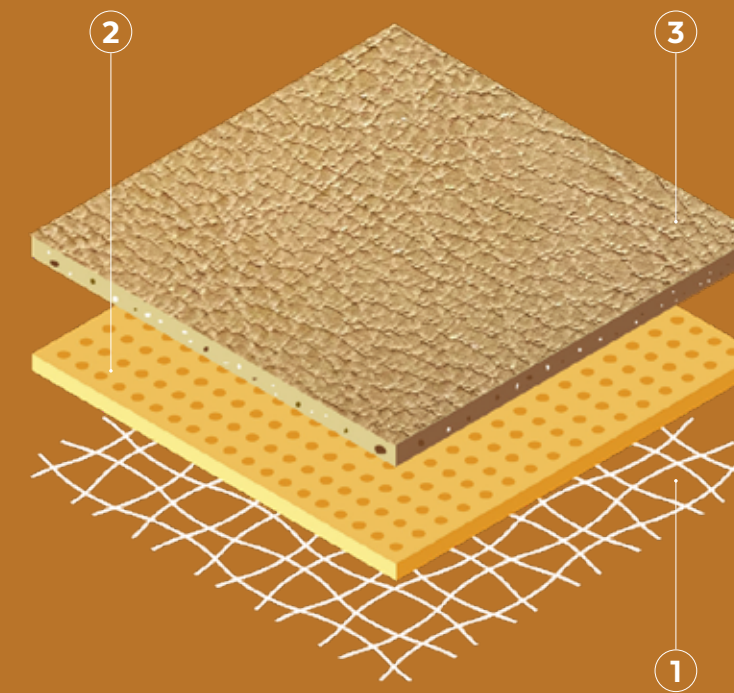


12,000 litros de agua menos
(metro lineal)

RECOS STRETCH

SOPORTE TRICOT

1. **TRICOT**
Poliéster reciclado al 61.3%
2. **COAGULADO**
3. **RECUBRIMIENTO /ACABADO**

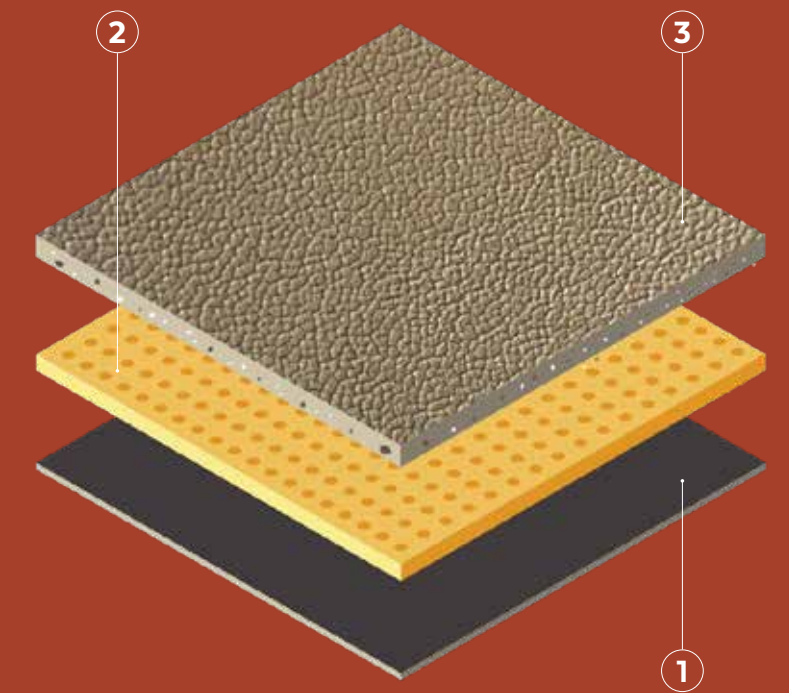


7.6 botellas de PET
de 600ml (metro lineal)

RECOS FORRO

SOPORTE NW

1. **NON WOVEN**
Reciclado 100%
2. **COAGULADO**
3. **RECUBRIMIENTO /ACABADO**



4.7 botellas de PET
de 600ml (metro lineal)

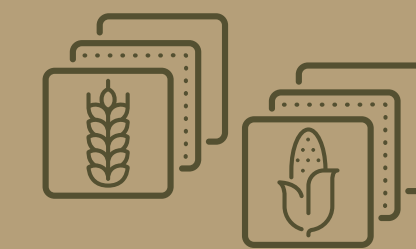
BIORECOS



LA LÍNEA BIO RECOS CONSISTE EN UN
SOPORTE TEXTIL RECICLADO RECUBIERTO
CON BÍOPOLÍMEROS RENOVABLES



SOPORTE HECHO CON FIBRAS RECICLADAS



BIOPOLÍMERO DE MAÍZ, TRIGO, SEMILLAS DE
RICINO Y EXCEDENTES DE CULTIVOS



POLIURETANO

RECOS FABRIC
TELAS TEJIDAS CON
ALGODÓN RECICLADO:
RECOS SARGA Y RECOS CANVAS

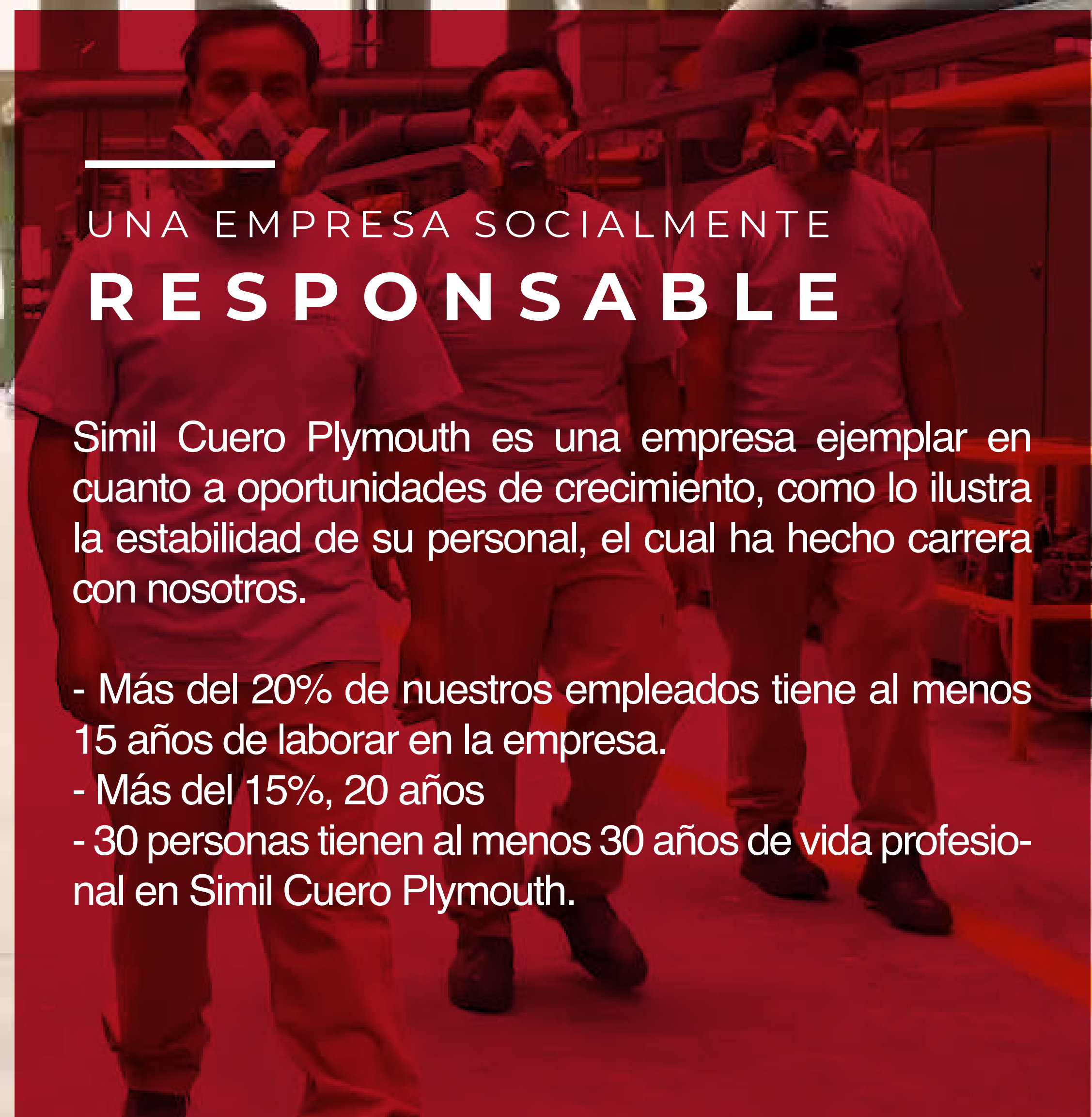




UNA EMPRESA SOCIALMENTE
RESPONSABLE

Simil Cuero Plymouth es una empresa ejemplar en cuanto a oportunidades de crecimiento, como lo ilustra la estabilidad de su personal, el cual ha hecho carrera con nosotros.

- Más del 20% de nuestros empleados tiene al menos 15 años de laborar en la empresa.
- Más del 15%, 20 años
- 30 personas tienen al menos 30 años de vida profesional en Simil Cuero Plymouth.

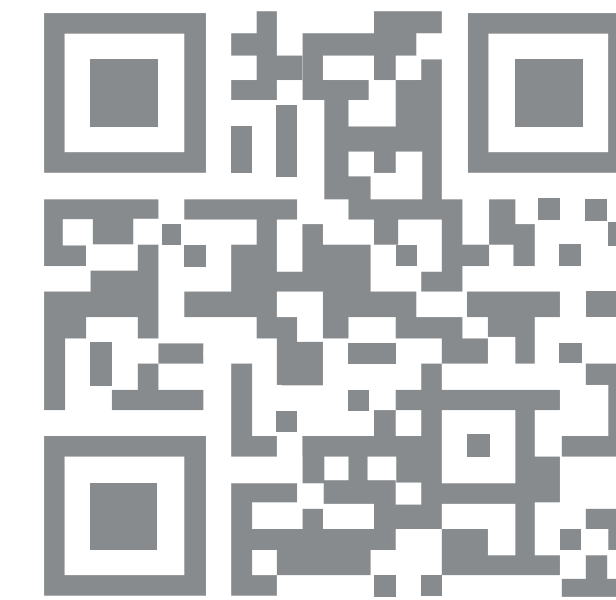


Apoyamos de manera periódica con alimentos y actividades lúdicas y culturales a los niños de la comunidad de La Cuesta, una de las más necesitadas del municipio de Ecatepec, Estado de México.





SP | SIMIL CUERO
PLYMOUTH



UNA EMPRESA SOCIALMENTE
R E S P O N S A B L E

C O R P O R A T I V O

 Calle 4 No. 38 Rústica Xalostoc,
55340 Ecatepec Edo. de Méx.

 800.007.46.45

 @similcuero

 @similcueroplymouth

 similcuero.com.mx